

2016 加油中国冠军联赛（7 人制） 关于分区决赛（南区）相关安排的通知

各赛区负责人、参赛球队：

2016 加油中国冠军联赛（7 人制）分区决赛（南区）将于 8 月 19 日至 21 日在广州举行，为了方便各参赛队参赛，现将南区决赛相关信息公布如下：

一、 日程安排

日期	时间	事项
8 月 19 日	16:00 - 17:00	领队会
8 月 19 日	19:00 - 22:00	小组赛
8 月 20 日	8:30 - 11:30 19:00 - 22:00	
8 月 21 日	08:30 - 11:30	名次赛
	11:30	颁奖
	12:00	离会

二、 场地

名称：戴维营足球训练中心

地址：广州市白云区丛云路 68 号黄婆洞白云冷冻厂 5 栋 101 号云山会馆旁



具体行车路线详见附件 1。

三、 酒店

考虑到酒店和赛场的地理位置，方便大家参加比赛，同时确保大家在赛事期间的出行及食品安全，赛事承办方为球队考察并推荐了酒店，供球队选择，详见附件 2。

四、 其它

1. 各参赛队请于 8 月 16 日前将

① 承办公司全称、LOGO

② 参赛队全称、队徽

③ 球队报名表（附件 5）填写完并附上球队简介&合照、球员 2 寸照电子版发送至邮箱：CCL2016@chinago.cn，标题请注明赛区，以便组委会统一制作参赛球员、官员参赛证，逾期不候。

④ 缴纳纪律保证金 5000 元，逾期未缴则按参赛区弃权处理，纪律保证金请转账至以下账户，转账时请备注球队名称，以便查询。

名称：足球梦工场（北京）信息技术有限责任公司

开户行：招商银行静安里支行

账号：1109 2138 0610 301

2. 各参赛队请自行联系酒店并办理入住，如需组委会协助联系入住酒店，请填写酒店入住信息表（附件3）将入住人数、房间数量、抵达班次时间等相关信息在8月16日之前发送至接待组负责人。

3. 联系人：刁金梅 Alley

电话：13631481276

邮箱：CCL2016@chinago.cn

4. 由于本赛事属民间业余比赛性质，赛事主办方——加油中国对各赛区参赛球队没有任何强制性的约束能力，因此参赛球队上场前需签免责声明，未签则不予上场。

2016 加油中国冠军联赛赛事组委会

二零一六年八月五日

附件：1 主要交通站点至戴维营足球训练中心乘车方式

2 场地周边酒店汇总表

3 酒店入住信息表

4 戴维营足球训练中心周边旅游景点介绍

5 球队报名表

附件 1

主要交通站点至戴维营足球训练中心乘车方式

1. 广州南站



2. 广州东站



3、广州白云国际机场



附件 2

场地周边酒店汇总表

酒店	类型	均价	距离&时间	地址&电话
<p>云山会馆</p> 	经济	138 元/双标间	57M /1 分钟	广州 白云区从云路 68 号，近 广东外语外贸大学 020-36642128
<p>保利山庄酒店</p> 	高档	332 元/含早双标间	387M/ 6 分钟	广州 白云区 从云路 68 号，靠 近广东外语外贸大学北门 020- 36640989
<p>柏豪酒店</p> 	舒适	266 元/ 豪双间	551M/ 8 分钟	广州 白云区 白云大道北丛 云路 ，近广东外语外贸大学 020-36640188、36642008
<p>东方明珠酒店</p> 	高档	321 元/豪双间	616M/ 10 分钟	广州 白云区 白云大道北 298-300 号 ，近梅园小筑 020-61105888
<p>国庭酒店</p> 	舒适	235 元/豪双间	620M/ 10 分钟	广州市白云区白云大道北 168 号百富广场国庭酒店 020-36601999

附件 3

酒店入住信息表

球队名称			
入住酒店		房间数量	
入住时间		单间	
离店时间		标间	
备注			
联系人		电话	

附件 4

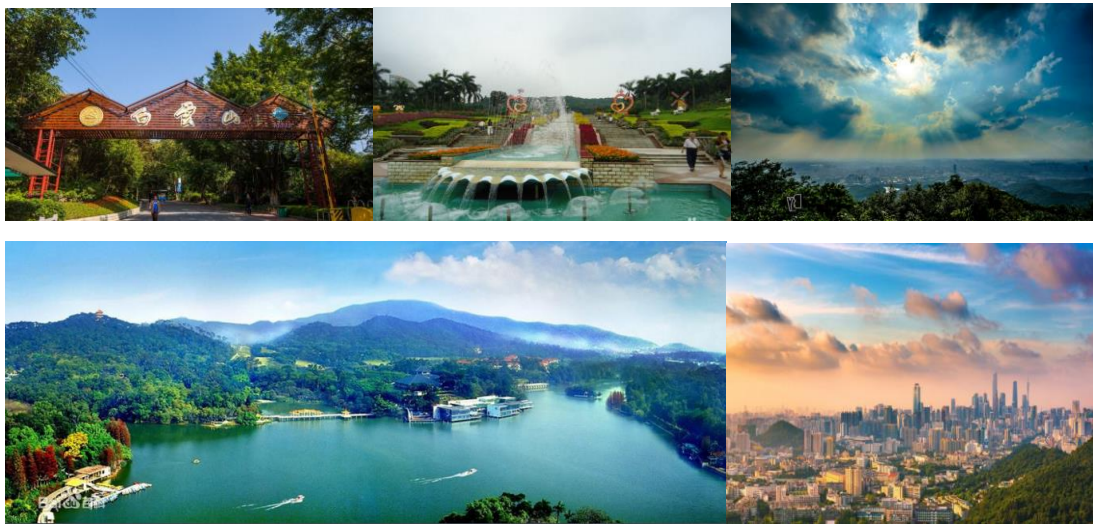
周边旅游景点介绍

白云山风景名胜区

景点介绍：

白云山，位于广州市白云区，为南粤名山之一，自古就有“羊城第一秀”之称。山体相当宽阔，由 30 多座山峰组成，为广东最高峰九连山的支脉。面积 20.98 平方公里，主峰摩星岭高 382 米。

白云山是广州市风景区行业的第一家 5A 级旅游景区，也是广州市唯一同时拥有“全国文明风景旅游区”、“国家 5A 级旅游景区”两项荣誉的景区。



营业时间：8:00-17:00

门票价位：进山门票 5 元，云台花园 10 元，摩星岭 5 元，广州碑林 5 元，桃花涧，星海园 3 元，索道上行 25 元，下行 20 元，双程 45 元；滑道 20 元，蹦极 240 元。实际价位以当季为准。

地址交通：搭乘地铁 2 号线至白云公园站下车后，向东步行约 10 分钟可到；也可以坐 24、63、240、127 路、223 路、2 等多路公交到白云山下。



附件 5

球队报名表

队名:					
领队:		联系方式:			
教练:		联系方式:			
队医:		联系方式:			
序号	姓名	球衣号码	身份证号码	手机号码	场上位置
1					
2					
3					
4					
5					
6					
7					
8					
9					
10					
11					
12					
13					
14					
15					